

DAS INFOFORUM

Eine Kooperation zwischen SEHT Münster und SeHT NRW

Das InfoForum bei SEHT informiert zu:

Diagnostik, Therapie und Förderung in den Bereichen Wahrnehmung, Verarbeitung, Verhalten und emotionale/soziale Entwicklung

Fragen rund um Behinderung, Benachteiligung und Normalität

Das InfoForum bei SEHT richtet den Blick auf Normalität, Besonderheit, Behinderung, initiiert Gespräche und Austausch, löst Kommunikationsbarrieren auf, weckt Verständnis und Toleranz für junge Menschen mit Entwicklungsauffälligkeiten, AD(H)S, Autismus-Spektrum-Störungen, emotionalen und sozialen Schwierigkeiten.

Wir laden Eltern, Erziehende, Pädagog:innen, betroffene Jugendliche und Erwachsene zu Erfahrungsaustausch und Fortbildung ein.


ANMELDUNGEN

InfoForum bei SEHT Münster e.V.

Alte Dechanei
Dechaneistraße 14
48145 Münster

T 0251 136920

info@seht-muenster.de
www.seht-muenster.de

 Veranstaltungen mit diesem Zeichen führt die Paritätische Akademie in Kooperation mit SEHT Münster e.V. durch.

Besondere Bedarfe werden berücksichtigt, damit alle Teilnehmenden einen leichten Zugang haben. Bitte melden Sie sich, wenn Sie Unterstützung benötigen.

Informationen finden Sie auf unserer Homepage: www.seht-muenster.de
Weitere Flyer und Plakate stellen wir gerne zur Verfügung.



ANFAHRT

Veranstaltungsort
Alte Dechanei
Dechaneistraße 14
48145 Münster

Geschäftsstelle
SEHT Münster e.V.
Bohlweg 10
48147 Münster

T 0251 136920
F 0251 136922

info@seht-muenster.de
www.seht-muenster.de

Bürozeiten
Mo., Di., Do., 09:00 – 12:30 Uhr
Do., 16:00 – 18:00 Uhr

Sie möchten SEHT Münster e.V. mit Ihrer Mitgliedschaft oder einer Spende unterstützen?
Sparkasse Münsterland Ost
DE42 4005 0150 0000 3654 78

Persönliche
Gespräche nach
Vereinbarung!
Online, telefonisch
und persönlich

SEHT Münster e.V.
Selbständigkeitshilfe bei
Teilleistungsschwächen

Geschäftsführender Vorstand
Elisabeth Leifheit
Frederike Burhorst

Vereinsregisternummer HR 3380

Mitglied in der
Landesvereinigung SeHT NRW e.V.
und in der **Bundesvereinigung SEHT e.V.**

Mitglied im Paritätischen NRW

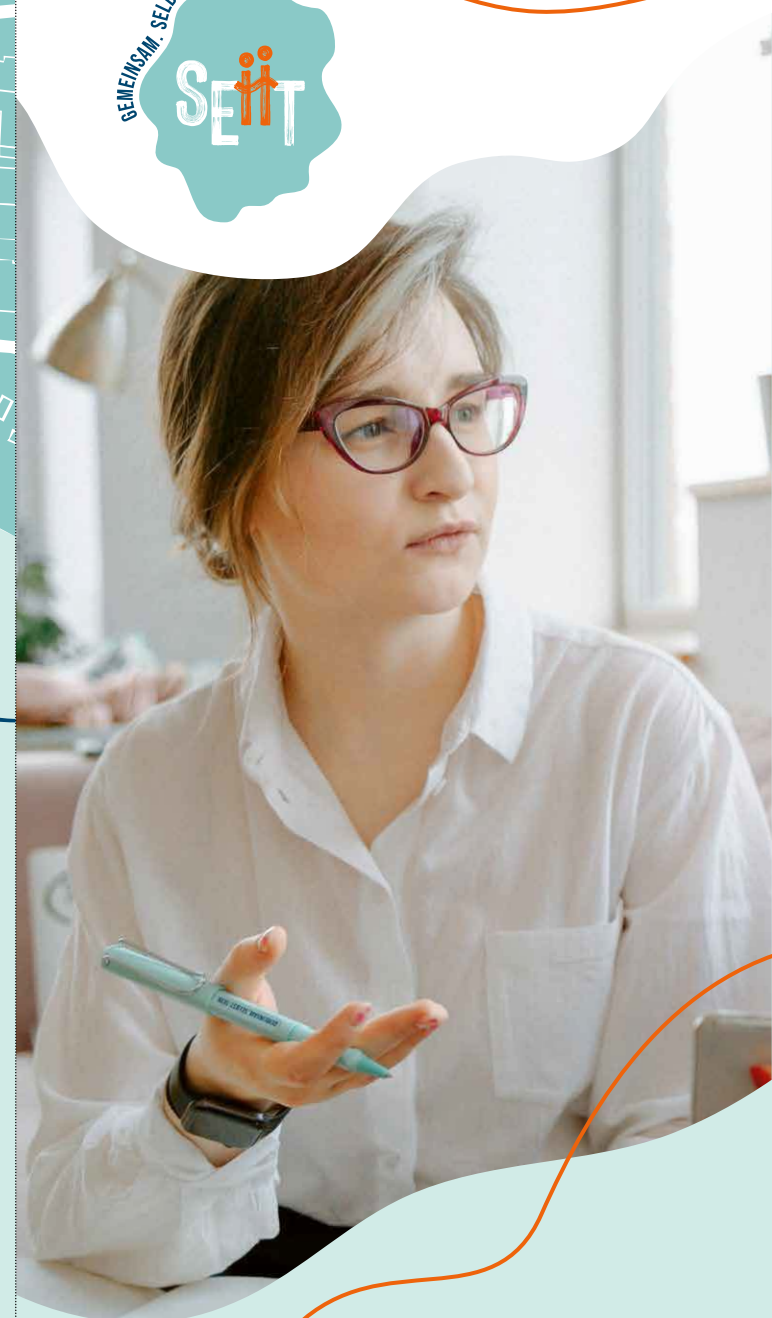
**DER PARITÄTISCHE**
UNSER SPITZENVERBAND

**SEHT**
SELBSTÄNDIGKEITS-
HILFE BEI
TEILLEISTUNGS-
SCHWÄCHEN E.V.
Landesvereinigung
Nordrhein-Westfalen

INFOFORUM 1/2025

GEMEINSAM. SELBST. SEIN.

SEHT



01 OFFENER AUSTAUSCH FÜR ELTERN UND ERZIEHENDE =

Familien im Umgang mit autistischen Auffälligkeiten

bei Kindern, Jugendlichen und jungen Erwachsenen

Wann Mittwoch, 26.02.2025 um 19:30 Uhr

Wo virtuell auf Zoom
Zugangscode wird zeitnah zugesendet!

Anmeldung bis 21.02.2025
per E-Mail: info@seht-muenster.de

Wie schaffen es Eltern und Familie, die autistischen Besonderheiten zu akzeptieren und die besonderen Stärken nutzen zu lernen und sich nicht nur als Ausnahme- und Problemfall zu sehen?

Dialog mit Eltern und Erziehenden:

Silvia d'Ascenzo, Ergotherapeutin und Mieke Pinke, SeHT NRW e.V., EUTB-Beraterin bei der Lebenstraum Teilhabeberatung Münster

02 VORTRAG UND AUSTAUSCH =

AD(H)S bei Erwachsenen

Diagnostik und Therapiemöglichkeiten

Wann Mittwoch, 26.03.2025 um 19:30 Uhr

Wo virtuell auf Zoom
Zugangscode wird zeitnah zugesendet!

Anmeldung bis 21.03.2025
per E-Mail: info@seht-muenster.de

Referent Dr. med. Marius Kuschefski, Assistenzarzt/Wissenschaftlicher Mitarbeiter | Klinik und Poliklinik für Neurologie, Universitätsklinikum Köln

Häufig suchen Erwachsene nach einer Erklärung zu bei ihnen vorliegenden Besonderheiten und möchten z. B. ein AD(H)S bestätigt wissen, da sie meinen, dass Kernsymptome von AD(H)S, wie Aufmerksamkeitsstörung/Impulsivität/Hyperaktivität bei ihnen vorliegen. Für die Diagnostik ist es wichtig, sowohl die Symptome als auch die Ursachen in den Blick zu nehmen, um darauf die AD(H)S-Therapie auszurichten. Für jede:n Betroffene:n enthält der Behandlungsplan eine ganz individuelle Kombination unterschiedlicher Interventionen. Dr. Marius Kuschefski ergänzt seinen ausführlichen Vortrag durch anschauliche anonymisierte Beispiele.

03 VORTRAG UND AUSTAUSCH =

Endlich 18 – Volljährig werden mit Behinderung

Was ändert sich in der Fürsorgepflicht von Eltern und Erziehenden?

Wann Mittwoch, 09.04.2025 um 19:30 Uhr

Wo virtuell auf Zoom
Zugangscode wird zeitnah zugesendet!

Anmeldung bis 04.04.2025
per E-Mail: info@seht-muenster.de

Referentin Mieke Pinke, SeHT NRW e.V., EUTB-Beraterin bei der Lebenstraum Teilhabeberatung Münster

Der 18. Geburtstag bedeutet für jede:n Jugendliche:n den Eintritt in die Volljährigkeit mit allen Rechten und Pflichten eines Erwachsenen. Oft sehen Eltern und Erziehende mit Sorge auf den Übergang in Selbstbestimmung und Selbstständigkeit, weil ihr Kind noch besondere Fürsorge benötigt. Wie kann man frühzeitig und positiv den Übergang gestalten?

04 VORTRAG UND AUSTAUSCH =

Was ist eigentlich Psychotherapie im Kindes- und Jugendalter?

Verhaltenstherapie für wen? Für was? Ab wann? Wer macht was und wie?

Wann Mittwoch, 21.05.2025 um 19:30 Uhr

Wo virtuell auf Zoom
Zugangscode wird zeitnah zugesendet!

Anmeldung bis 16.05.2025
per E-Mail: info@seht-muenster.de

Referent Jan Wolf, Diplom-Psychologe, Kinder- und Jugendlichen-Psychotherapeut, zertifizierter Boxcoach für therapeutisches Boxen, Speyer

Das Spektrum der Entwicklungs- und Persönlichkeitsproblematiken, die ab einer einschränkenden Belastung psychotherapeutischer Begleitung benötigen, ist sehr groß. Therapieplätze und die notwendige Therapie sind belastet mit oft langer Wartezeit. – Als Diplom-Psychologe und approbierter Kinder- und Jugendlichen-Psychotherapeut in eigener Praxis ist Jan Wolf spezialisiert auf die Begleitung junger Menschen mit kognitiver Verhaltenstherapie. Jan Wolf erklärt alles rund um das Thema Psychotherapie.

05 VORTRAG UND AUSTAUSCH =

Frühkindliche Entwicklung

und ihre Auswirkung auf die individuelle Potentialentfaltung

Wann Mittwoch, 25.06.2025 um 19:30 Uhr

Wo virtuell auf Zoom
Zugangscode wird zeitnah zugesendet!

Anmeldung bis 20.06.2025
per E-Mail: info@seht-muenster.de

Referentin Christiane Kaup, Heilpraktikerin und Physiotherapeutin, Praxis für Osteopathie und Kinder-Osteopathie, Münster

Die frühkindliche Entwicklung richtet sich nach einem genetisch angelegten, sich automatisch entfaltenden Programm. Jeder Entwicklungsschritt ist die Basis, auf welcher der nächste Schritt aufbaut. Sobald diese ideale Reihenfolge nicht eingehalten werden kann, sind Defizite auf allen Ebenen, neurologisch – motorisch – sprachlich – emotional – etc., möglich. Das individuelle Potenzial kann sich nicht ideal entfalten, sodass unreife Verhaltensmuster bestehen bleiben können. Der Vortrag konzentriert sich auf die motorische Entwicklung und möchte die Grundlagen der physiologischen Bewegungsentwicklung näherbringen.

Immer auf dem Laufenden mit Instagram. Jetzt folgen!
[@seht.ev_muenster](https://www.instagram.com/seht.ev_muenster)

